

(English Version)

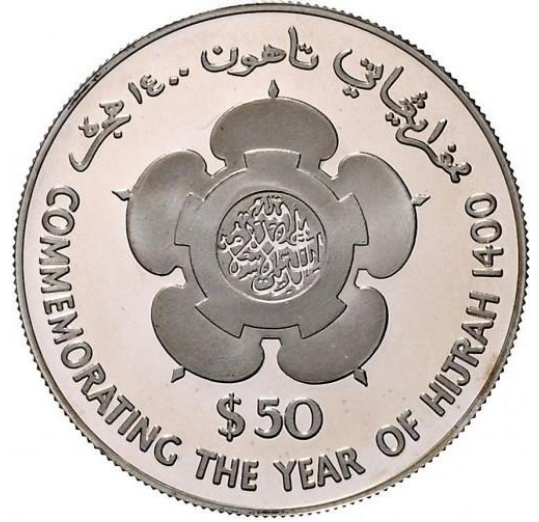
(Japanese Version)

(محتويات)

السلام في الأفق - 75 عاماً بعد الحرب العالمية الثانية في الشرق الأوسط (119)

الفصل 5: اثنان من التقويمات (ميلادي وهجري)

قبل أو بعد 1400 هجري (ميلادي 1980) (1/5) 119



الهجري الذي بدأ في 16 يوليو 622 م احتفل 1 من محرم 1400 في 21 نوفمبر 1979 م كان العام الأخير من القرن الرابع عشر ، الهجري. بدأ القرن الرابع عشر الهجري في 12 نوفمبر 1882 م. عام الهجري أقصر من 11 يوماً مقارنة بالتقويم الميلادي. وبالتالي فإن طول قرن من القرن الهجري أقصر بثلاث سنوات من ميلادي

قبل القرن التاسع عشر الميلادي ، اعتقد المواطن العادي في الدول الغربية الخرافة بأنه ستكون هناك كوارث مختلفة في نهاية القرن. ولكن في عصر العلم الحديث في القرن العشرين ، اختفت مثل هذه الخرافات. كان هناك ضجيج بسيط في أن الكمبيوتر قد يكون مضطرباً بسبب "مشكلة عام 2000" عندما مر الوقت من 31 ديسمبر 1999 إلى 1 يناير 2000

(يتبع ----)

Areha Kazuya

(من مواطن عادي في السحابة)